

# SAS® OnDemand for Academics: Enterprise Miner™

## コースデータのアップロード

---

### 概要

既に SAS® OnDemand for Academics に登録し、SAS®を使ったコースを利用している場合は Enterprise Miner™を起動すると、SAS® Studio 内の共通ディレクトリにデータをアップロードすることができます。誰のコースに登録されている方は、正しい LIBNAME ステートメントを使ってこのデータにアクセスすることができます。

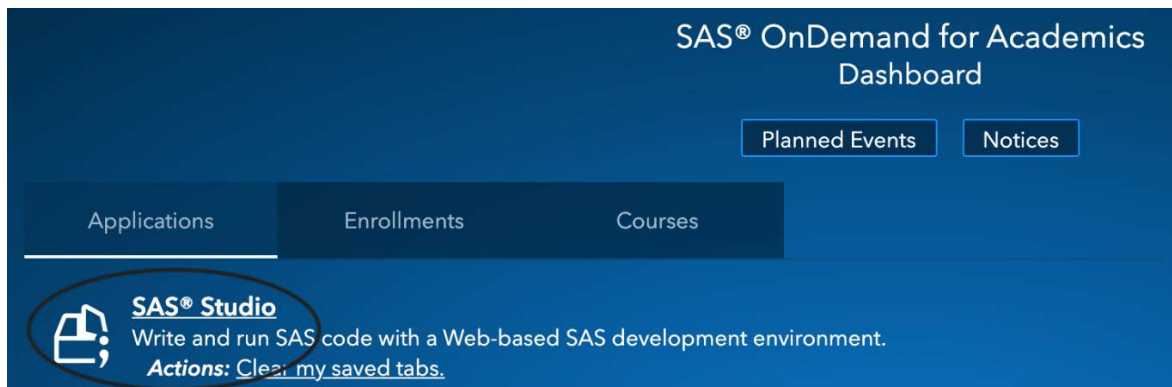
以下の手順で、コースデータのアップロード方法を説明します。まだユーザー登録やコース登録をしていない場合には、他の[ステップバイステップのリファレンスガイド](#)を確認してください。

### コースデータのアップロード

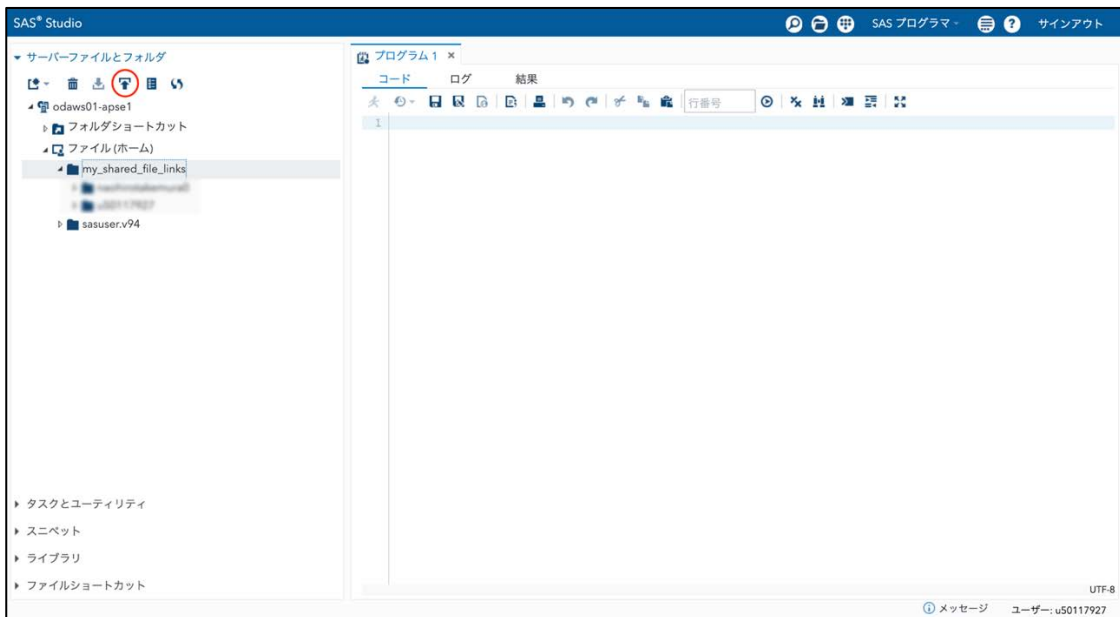
1. [SAS OnDemand for Academics](#) にログオンします。

SAS OnDemand for Academics Dashboard が表示されます。

2. **Application** タブで、**SAS® Studio** をクリックします。



3. SAS Studio で、SAS データセットを **my\_shared\_file\_links** フォルダにアップロードします。ファイル（ホーム）を展開します。**my\_shared\_file\_links** フォルダを展開し、ユーザー ID のフォルダを選択します。📁をクリックします。

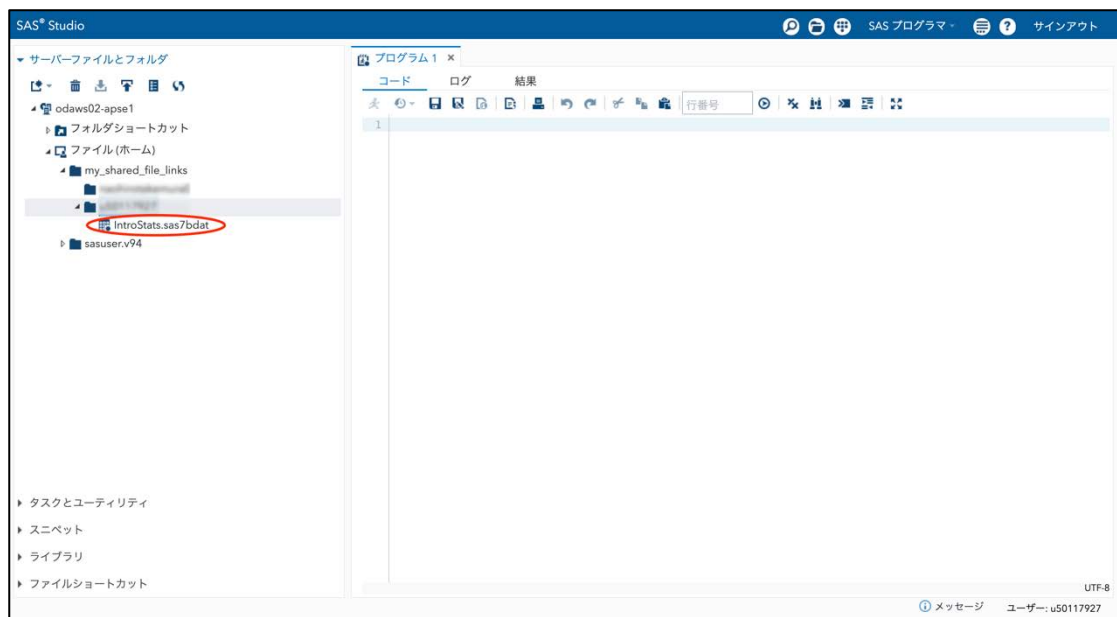


ファイルのアップロードダイアログボックスが表示されます。

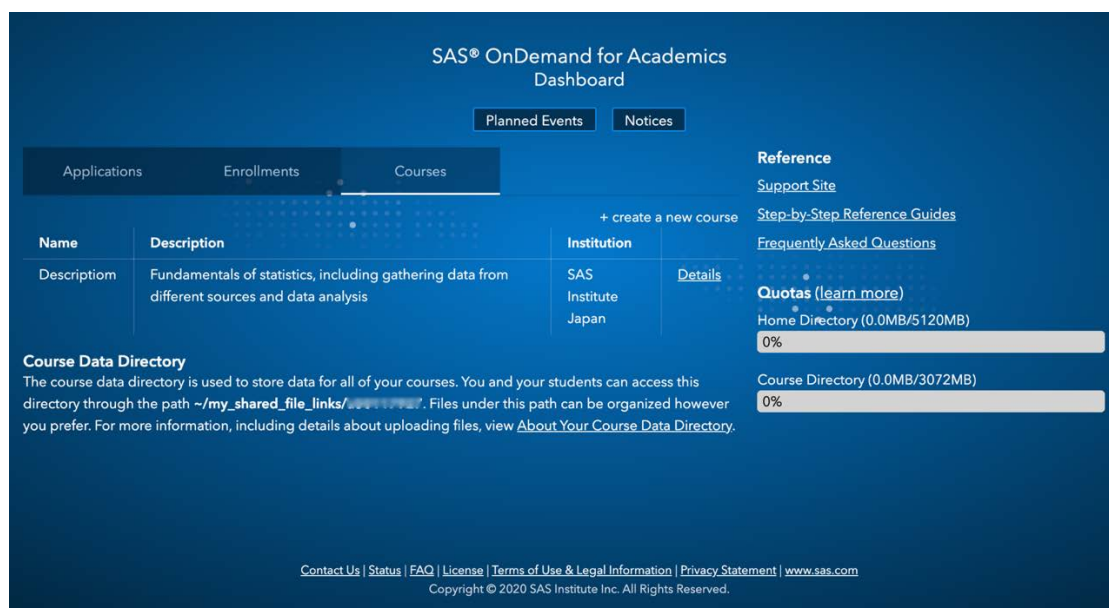
4. ファイルのアップロードダイアログボックスでアップロードするファイルを選択します。**Upload** をクリックします。



アップロード後、**my\_shared\_file\_links** フォルダ内にコースデータセットが表示されます。



5. SAS OnDemand for Academics に戻ってください。Course タブを選択します。LIBNAME 文を作成するために使用する **Course Data Directory** パスを探します。学生は、SAS Enterprise Miner 内でこの LIBNAME 文を使用して、コースのデータセットを表示します。



Name	Description	Institution	Details
Description	Fundamentals of statistics, including gathering data from different sources and data analysis	SAS Institute Japan	

**Course Data Directory**  
The course data directory is used to store data for all of your courses. You and your students can access this directory through the path ~/my\_shared\_file\_links/..... Files under this path can be organized however you prefer. For more information, including details about uploading files, view [About Your Course Data Directory](#).

**Reference**  
[Support Site](#)  
[Step-by-Step Reference Guides](#)  
[Frequently Asked Questions](#)


**Quotas** ([learn more](#))  
Home Directory (0.0MB/5120MB) 0%  
Course Directory (0.0MB/3072MB) 0%

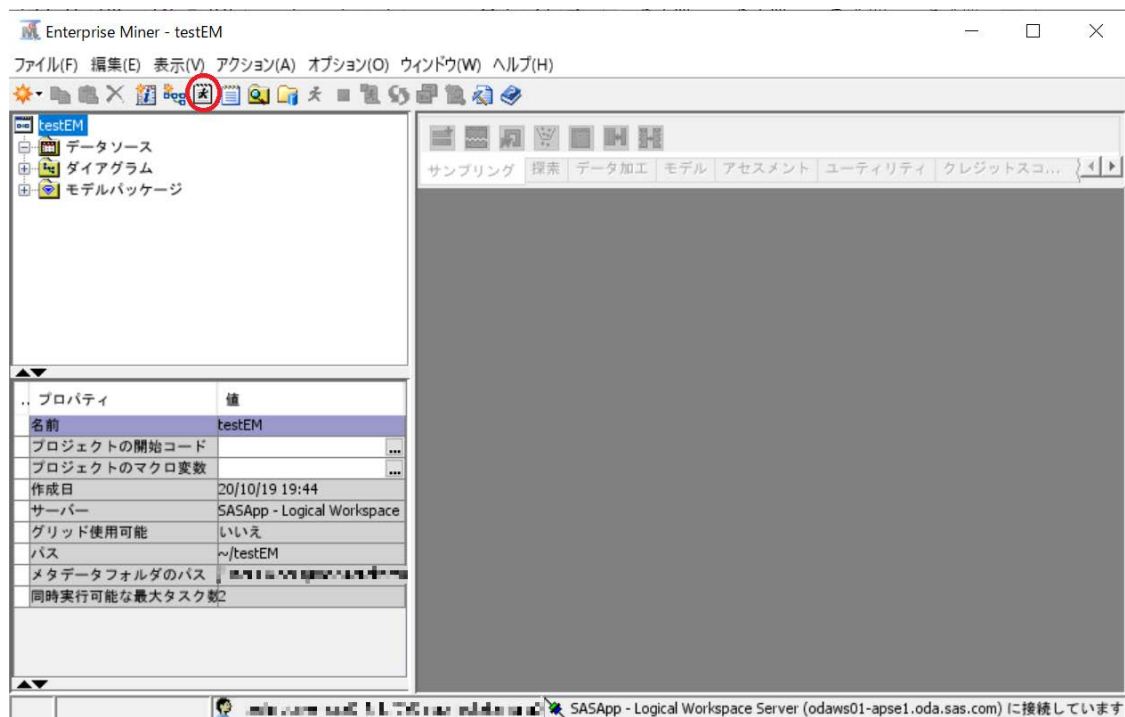
例えば、コースデータディレクトリの値 “~/my\_shared\_file\_links/UUUUUUUU” は、以下のように LIBNAME 文で使用します。


```
libname datalib "~/my_shared_file_links/UUUUUUUU"  
access=readonly;  
run;
```

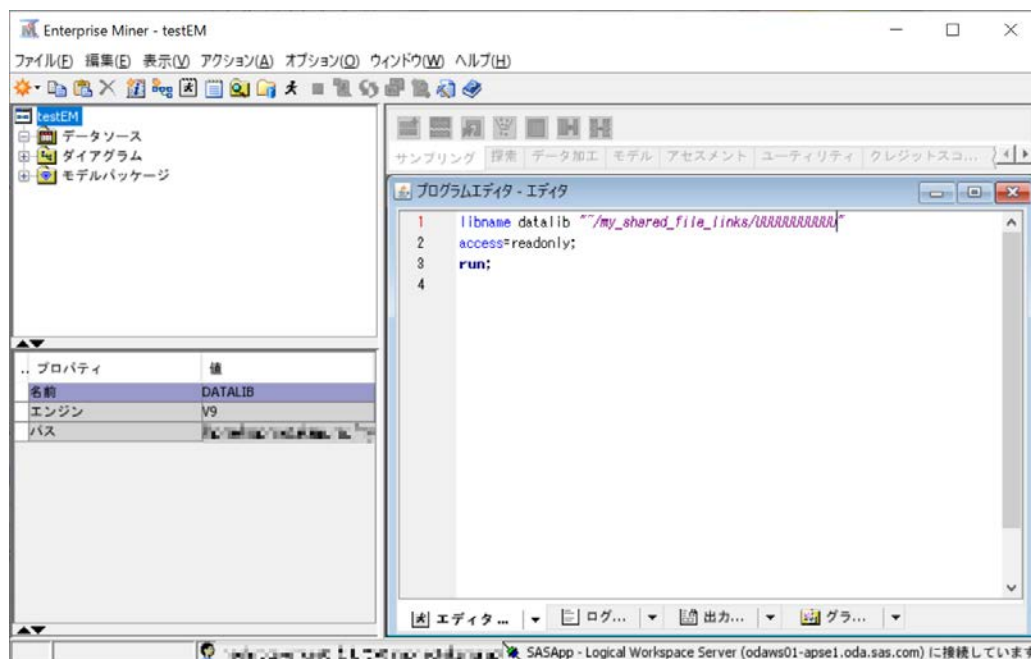
**注意:** “access=readonly” オプションは、学生があなたの **my\_shared\_file\_link** フォルダを変更することを制限します。

6. SAS Enterprise Miner を起動し、新しいプロジェクトを開始します。LIBNAME ステートメントが機能するかどうかをテストします。

7. エディタウィンドウを表示するためにアプリケーションの上部の  をクリックします。

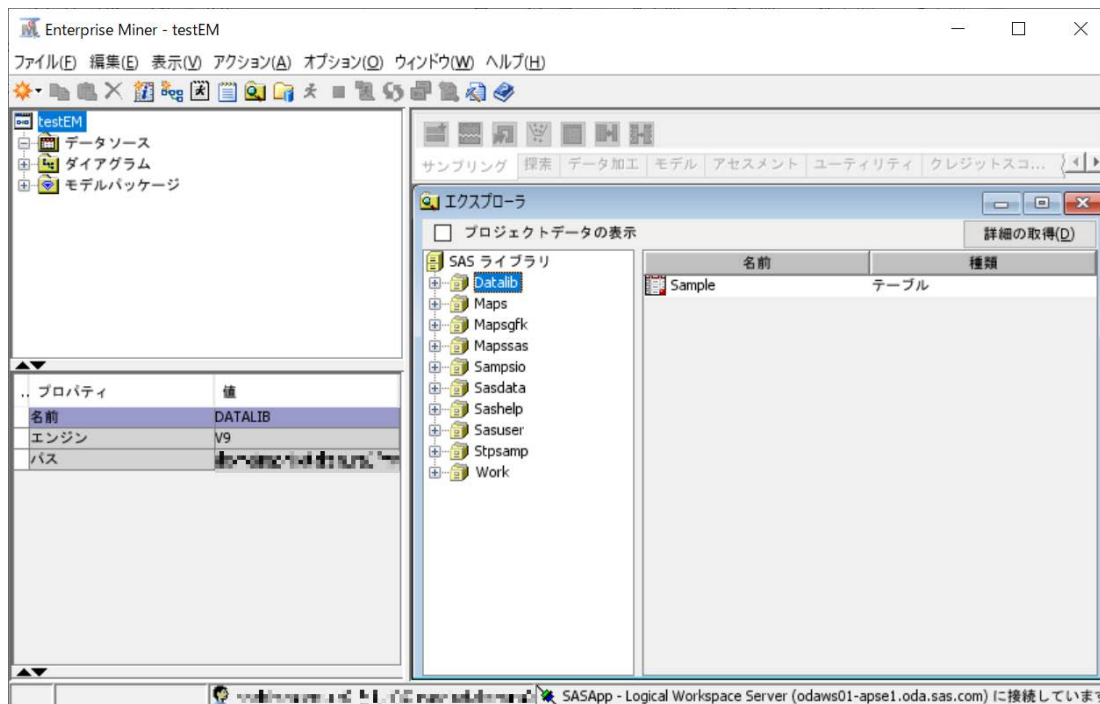


8. エディタウィンドウで、コースの LIBNAME 文を入力してください。  をクリックしてプログラムを実行します。



9. 講座のデータセットをすべて収録したライブラリを作成する必要があります。📁をクリックすると、ライブラリのリストが表示されます。

**Datalib** という名前のライブラリが作成されており、アップロードしたサンプルデータセットが含まれていることを確認することができます。



使用する予定のコースデータセットにアクセスできるように、この文書を学生と共有してください。